



# LE PETIT CABANON CRÈCHE D'INSERTION À MARSEILLE

Un lieu d'accueil pour les enfants  
Une voie d'émancipation pour les parents



## CONTEXTE ET ENJEUX

Ouvert en 1957, dans le 10<sup>ème</sup> Arrondissement de Marseille, à l'initiative d'habitants et de dirigeants d'entreprises, le Centre Social de la Capelette (association 1901 à but non lucratif et reconnue d'intérêt général) est le plus ancien centre social de la ville. A caractère familial et pluri générationnel, il a pour mission de mettre à la disposition des populations des quartiers de la Capelette, Menpenti, La Timone et Saint Pierre, un ensemble de services et de réalisations collectives de caractère éducatives, sociales, culturelles, sanitaires et sportives ainsi que de la distribution d'aide alimentaire aux plus démunis.

Sur cette zone de vie sociale qui regroupe 22 244 habitants, 1 habitant sur 4 vit sous le seuil de pauvreté (1 sur 7 en France), 34% des familles sont monoparentales (25% au national) et 300 enfants de 0 à 4 ans vivent seuls avec leur parent.

Sans emploi et le plus souvent sans qualification, les jeunes (parfois très jeunes) parents, le plus souvent les mères, éprouvent le besoin de retourner vers l'emploi et à une vie sociale. Les solutions de garde pour les parents en situation de précarité sont insuffisantes et souvent inadaptées.

**Sans moyen de garde, pas de travail, sans travail, pas de moyen de garde.**

**Voilà l'insoluble équation à laquelle sont confrontés les jeunes parents.**

Pour briser ce cercle vicieux de la précarité, le Centre Social de la Capelette projette de mettre en place un mode de garde adapté aux moyens et besoins de ces jeunes parents, qui leur permette de se concentrer sur leur insertion professionnelle, avec un impact direct sur leur émancipation, leur autonomie financière et le bien-être des enfants.

En France **40% des enfants** qui vivent en **famille monoparentale** sont en situation de **pauvreté**.

La situation est plus persistante et conséquente pour les femmes que pour les hommes.

## NOTRE PROJET

Une crèche socialement innovante, engagée pour le bien-être des enfants et l'émancipation économique et sociale des parents.

Propriétaire des bâtiments du centre social qu'elle va rénover et agrandir pour le projet, l'Association prévoit l'ouverture en septembre 2027, d'une crèche inclusive de 250m<sup>2</sup>, axée sur l'insertion professionnelle des jeunes parents en situation de précarité du 10ème arrondissement de Marseille.

### UNE CRÈCHE SPÉCIALISÉE DANS L'ACCUEIL DES JEUNES ENFANTS DE PARENTS EN INSERTION

- Les parents précaires sont orientés par des travailleurs sociaux (CAF, MDS, PMI...)
- Une réserve de places disponibles pour accueillir l'enfant dont le parent est pris sur une formation ou un emploi
- Mixité sociale : des places sont réservées au public précaire. La mixité est essentielle, elle est source de solidarité et permet de sortir de l'isolement
- Des disponibilités pour les besoins spécifiques de répit ou de socialisation : parent d'enfant en situation de handicap, suivi d'un atelier sociolinguistique, parent en situation de handicap...

### UN ACCOMPAGNEMENT À LA RÉUSSITE DU PROJET FAMILIAL, SOCIAL ET PROFESSIONNEL DU JEUNE PARENT

- Accompagnement à l'insertion professionnelle avec notre conseillère en insertion professionnelle (CIP) et en partenariat avec France Travail et la Mission locale
- Accompagnement à la parentalité avec les psychologues de notre Point Ecoute Santé
- Accompagnement administratif avec le personnel de notre maison France Service
- Soutien à la vie quotidienne par l'accès notre épicerie sociale (sous conditions de ressources)

Toute une équipe, déjà en place, se met en mouvement autour du projet d'insertion du parent et en fonction de lui.

## BÉNÉFICAIRES

Entre 25 et 40 familles

- **30 enfants au moins**
- de 1 à 3 ans en partie issus de foyers **en précarité sociale**
- **15 jeunes parents au moins**
- de 18 à 25 ans, non diplômés avec des besoins de formation ou qualifiés avec un besoin d'accompagnement en recherche d'emploi
- **90% sont des femmes majoritairement en situation de monoparentalité**
- **15 familles** sans difficulté sociale particulière en besoin de mode de garde pour leur enfant
- **Les parents en besoin d'un répit parental**



## RÉSULTATS ATTENDUS

15 parents sont accompagnés chaque année

75% d'entre eux retournent vers l'emploi et/ou une formation qualifiante

25 à 40 familles bénéficient d'une place en crèche et tissent des liens dans un cadre de mixité, favorisés par les activités du Centre social

## IMPACTS VISÉS

Réduction de la précarité : émancipation économique et sociale de la famille

Rupture de l'isolement : Sortie du tête à tête avec l'enfant, tissage de liens sociaux

Bien-être et socialisation des enfants au sein de la crèche et de la famille

Amélioration de l'autonomie financière des parents



## PROGRAMME D'INTERVENTION

**Septembre 2024 > Septembre 2027 (36 mois)**

- Validation du projet par les partenaires financiers : Septembre 2024
- Dépôt de permis de construire : Octobre 2024
- Construction et rénovations : Septembre 2025 - Mars 2027
- Recrutement de l'équipe de la crèche : Avril 2027
- Elaboration du projet pédagogique et Validation par la PMI : Mai - Juin 2027
- Partenariats opérationnels des parcours d'insertion : Janvier - Juin 2027
- Ouverture de la crèche et démarrage des accompagnements : Septembre 2027



## PARTENAIRES TECHNIQUES

Maison Départementale de la Solidarité

Pôles d'insertion RSA

CAF

PMI - Protection Maternelle et Infantile

France Travail

Mission Locale

Le fil rouge (atelier d'insertion)

L'école de la 2ème chance

Sigma Formation

Greta

...



## PARTENAIRES FINANCIERS

CAF

Conseil Départemental des Bouches-du-Rhône

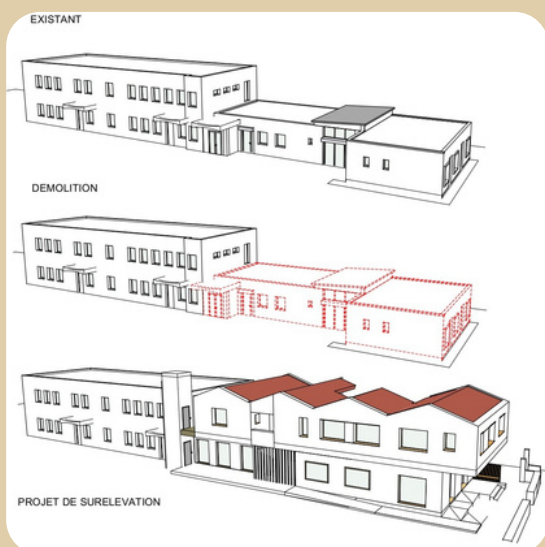
Métropole Aix-Marseille-Provence

Ville de Marseille

## NOS BESOINS

**Le projet est en recherche de cofinancements pour :**

- La construction et l'équipement de la crèche avec la création d'un étage au dessus d'une partie du bâtiment du Centre social
- La rénovation des espaces d'accompagnement et d'insertion des parents



### Contact

**Manon MILLET, directrice**

**06 32 41 51 12**

**[direction.capelette@gmail.com](mailto:direction.capelette@gmail.com)**

**Centre Social de la Capelette**

**221, av. de la Capelette**

**13010 Marseille**

**04 91 79 66 01**

**<http://cscapelette.fr/>**