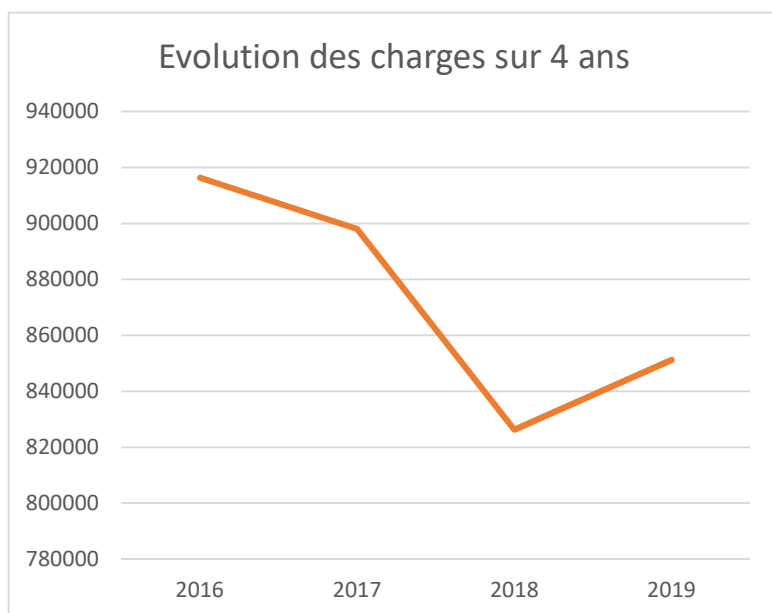
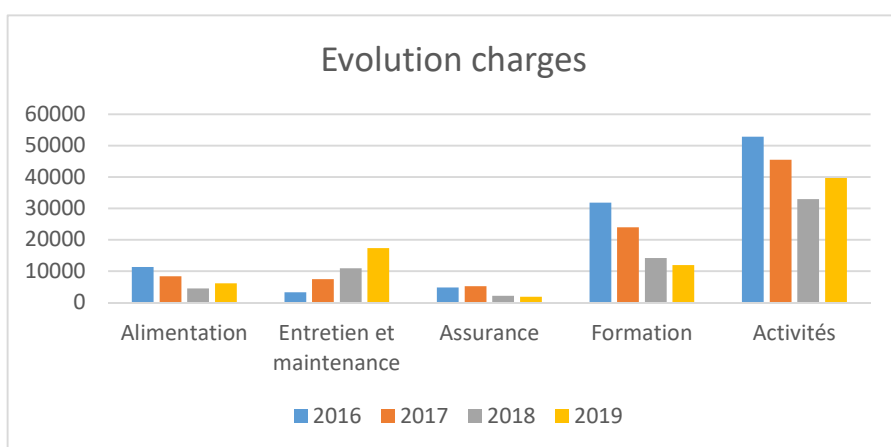


RAPPORT FINANCIER

Rappel des objectifs fixés pour 2019 :

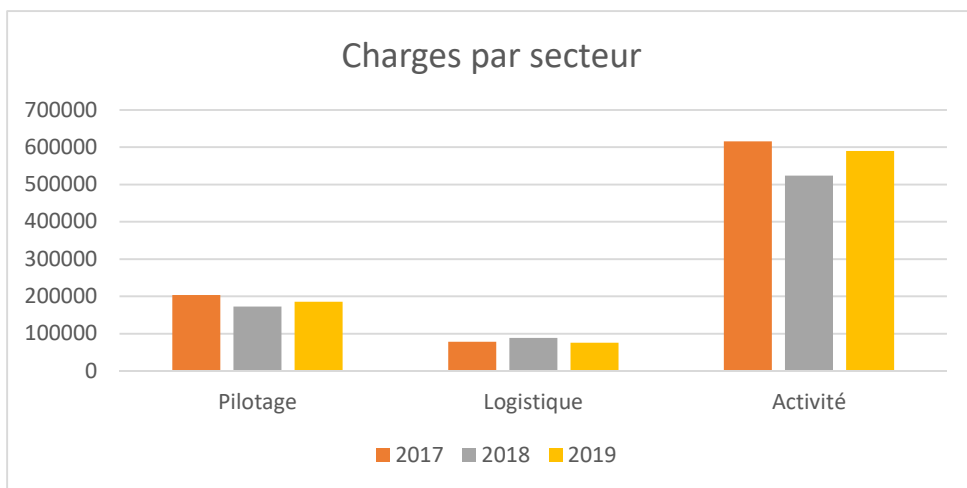
- ✓ Poursuivre le travail de maîtrise des coûts, notamment via la stabilisation de la masse salariale : **réalisé**
- ✓ Souscription à une association de groupement d'achat : **réalisé**
- ✓ Travail sur les budgets de secteur avec les responsables concernés : **réalisé partiellement**
- ✓ Investir dans la rénovation du centre social : projet de climatisation, de moustiquaire, de rénovation des salles d'activités, de changement des luminaires... : **réalisé**

Les charges



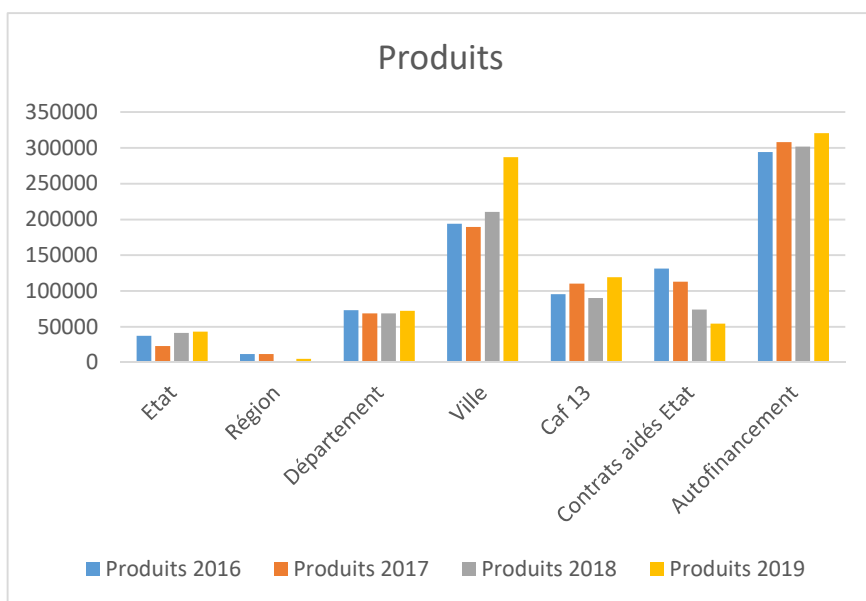
Ce que ça signifie...

- Une maîtrise des dépenses accentuée depuis 4 ans.
- Une volonté affirmée de rénovation du centre social
- Une baisse des coûts de formation liée à la suppression des emplois aidés
- Une augmentation des dépenses d'activités liée à des produits importants cette année et injectés dans l'activité
- Une stabilisation des charges par secteur



Des dépenses plus importantes cette année au vu de l'augmentation des produits : sorties famille supplémentaires, achat de matériel (livres, jouets, jeux, matériel d'activités intérieures et extérieures) pour les accueils de loisirs notamment, 13^{ème} mois pour les salariés, prime pour les animateurs, travaux secteur jeunes, élagage, changement luminaires et installation d'une climatisation réversible.

Les produits

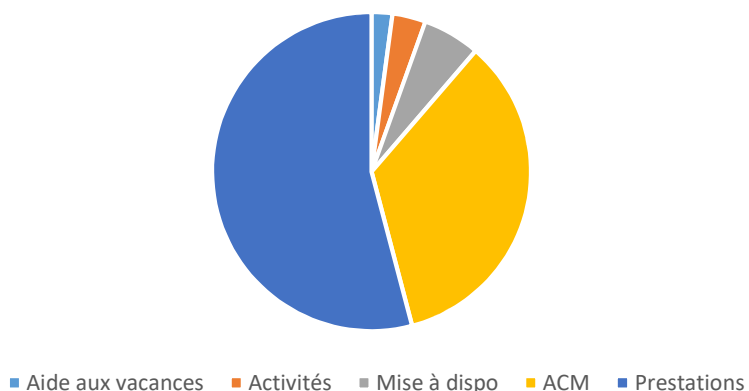


Ce que ça veut dire...

Augmentation globale des recettes :

- Une subvention exceptionnelle de la ville de 80 000€
- Un financement région de 5000€
- Financement d'un projet sénior de 10 000€
- Financement d'un projet par l'ARS
- Financement du projet handicap par la CAF
- Une augmentation de la part d'autofinancement du centre

Ressources générées par l'activité



L'autofinancement, c'est...

Les prestations de service versées en fonction du nombre d'heures d'activité

Les participations des parents pour les accueils de loisirs

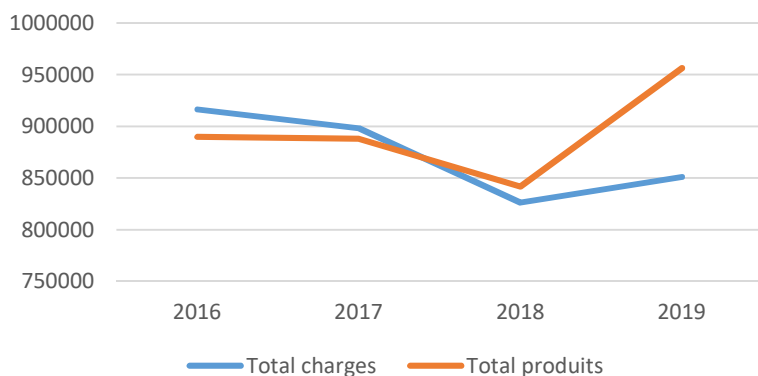
Les ressources liées aux activités sportives et musicales

La participation des adhérents aux sorties

La mise à disposition des locaux

Conclusion

Evolution charges et produits



Résultat financier :

Excédent : 105 116€

Excédent exceptionnel lié, notamment à la subvention exceptionnelle de la ville de Marseille.

Cela permet de retrouver une trésorerie saine.

Perspectives 2020 :

Poursuivre la gestion rigoureuse des dépenses

Poursuivre l'investissement dans la rénovation du centre social

Travailler les budgets avec les responsables de secteur